

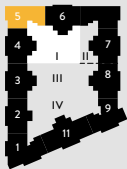
6. OBERGESCHOSS

# HAUS 5 WOHNUNG 6.078

3-ZIMMER-WOHNUNG

RAUMNAME	BERECHNETE FLÄCHE
Abstell.	2,20 m <sup>2</sup>
Bad	7,18 m <sup>2</sup>
Flur 1	3,14 m <sup>2</sup>
Flur 2	1,57 m <sup>2</sup>
Küche	7,20 m <sup>2</sup>
Schlafen	15,66 m <sup>2</sup>
Wohnen	29,37 m <sup>2</sup>
Zimmer	11,33 m <sup>2</sup>
Dachterrasse 1*	23,91 m <sup>2</sup>
Dachterrasse 2*	1,09 m <sup>2</sup>
*(25 m <sup>2</sup> von 66,70 m <sup>2</sup> angerechnet)	
	<b>102,65 m<sup>2</sup></b>

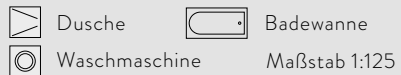
## ÜBERSICHT GRUNDSTÜCK 1



## ÜBERSICHT HAUS 05



## LEGENDE

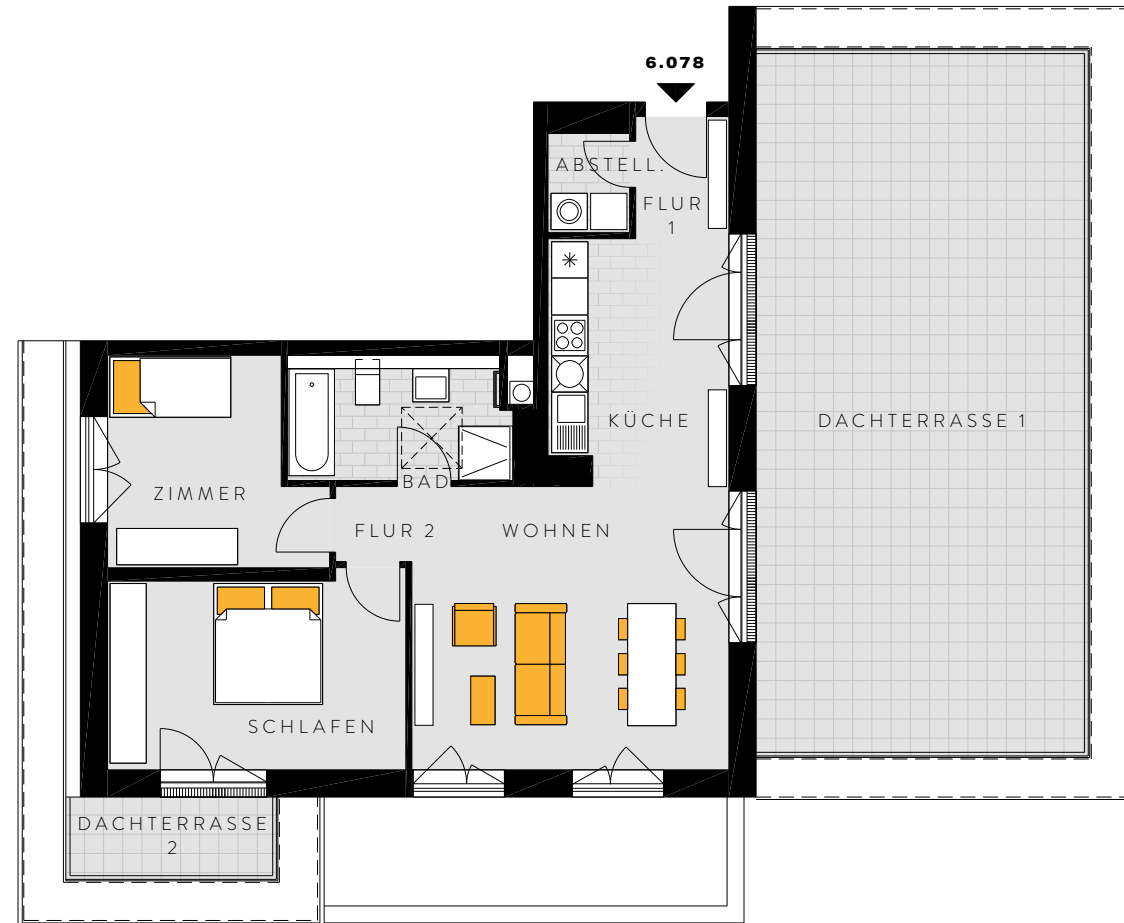


## ADRESSE:

Kleyerstraße 82,  
Frankfurt am Main  
(Gallus)

# KLEYERS

FRANKFURT



## HAFTUNGSAUSSCHLUSS

Der vorliegende Plan ist nicht verbindlich. Die Darstellungen sind nur beispielhaft und geben die endgültige Bauausführung nicht wieder. Die Zeichnung erhebt daher keinen Anspruch auf Vollständigkeit und Richtigkeit. Die Grundrisse sind insbesondere nicht zur Maßnahme für die Möblierung geeignet.

Änderungen können sich aufgrund von technisch notwendigen Planungsänderungen oder behördlichen Auflagen ergeben. Dargestellte Möblierungen und Einbauten sind beispielhaft und gehören nicht zum Ausstattungsumfang. Für die Ausstattung und die Bauausführung ist allein der Kaufvertrag maßgeblich.

Die Wohnflächenangaben sind gerundete Werte und können von den Angaben in der Teilungserklärung abweichen.

Die Wohn- und Nutzflächenberechnung erfolgt in Anlehnung an die Wohnflächenverordnung (WoFIV) mit lichter Raumfläche. Bei Balkonen,

Loggien und Terrassen werden jeweils 50% der Grundfläche als Wohnfläche berücksichtigt. In den Staffelgeschossen werden Terrassen jeweils mit 25% bis max. 25m<sup>2</sup> der Grundfläche als Wohnfläche berücksichtigt.