

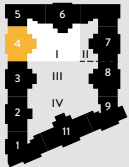
ERDGESCHOSS

HAUS 4 WOHNUNG 0.005

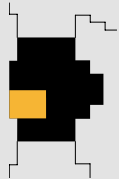
2-ZIMMER-WOHNUNG

RAUMNAME	BERECHNETE FLÄCHE
Abstell.	2,72 m ²
Bad	3,88 m ²
Flur	5,74 m ²
Küche	4,50 m ²
Schlafen	14,86 m ²
Wohnen	19,49 m ²
Loggia (50% angerechnet)	2,53 m ²
	53,72 m²

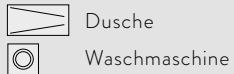
ÜBERSICHT GRUNDSTÜCK 1



ÜBERSICHT HAUS 04



LEGENDE



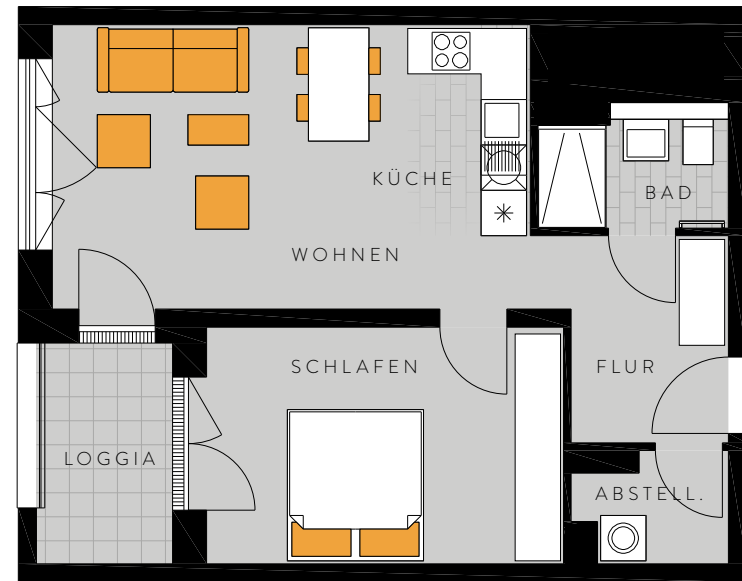
Maßstab 1:100

ADRESSE:

Kleyerstraße 82,
Frankfurt am Main
(Gallus)

KLEYERS

FRANKFURT



0.005



HAFTUNGSAUSSCHLUSS

Der vorliegende Plan ist nicht verbindlich. Die Darstellungen sind nur beispielhaft und geben die endgültige Bauausführung nicht wieder. Die Zeichnung erhebt daher keinen Anspruch auf Vollständigkeit und Richtigkeit. Die Grundrisse sind insbesondere nicht zur Maßnahme für die Möblierung geeignet.

Änderungen können sich aufgrund von technisch notwendigen Planungsänderungen oder behördlichen Auflagen ergeben. Dargestellte Möblierungen und Einbauten sind beispielhaft und gehören nicht zum Ausstattungsumfang. Für die Ausstattung und die Bauausführung ist allein der Kaufvertrag maßgeblich.

Die Wohnflächenangaben sind gerundete Werte und können von den Angaben in der Teilungserklärung abweichen.

Die Wohn- und Nutzflächenberechnung erfolgt in Anlehnung an die Wohnflächenverordnung (WoFIV) mit lichter Raumfläche. Bei Balkonen,

Loggien und Terrassen werden jeweils 50% der Grundfläche als Wohnfläche berücksichtigt. In den Staffelgeschossen werden Terrassen jeweils mit 25% bis max. 25m² der Grundfläche als Wohnfläche berücksichtigt.